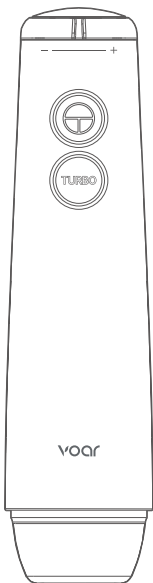


에이블 워너쿱

보아르 | VMX-003BK

사용설명서



보아르 제품을 구매해 주셔서 감사합니다.

본 사용설명서를 충분히 숙지 후 제품을 사용하시고, 찾기 쉬운 곳에 보관하십시오.

에이블 워너쿡

보아르 | VMX-003BK

목차

제품 구성	01
제품 명칭	02
사용 방법	03-06
제품 보관 및 관리 방법	07
주의 사항	08-09
FAQ	10
제품 사양	11
회사 정보	11

제품 구성



본체



블렌더
칼날



거품기
연결 커버



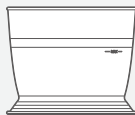
거품기



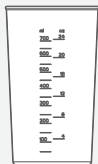
다지기
커버



다지기
칼날



다지기
용기



계량컵
(700mL)

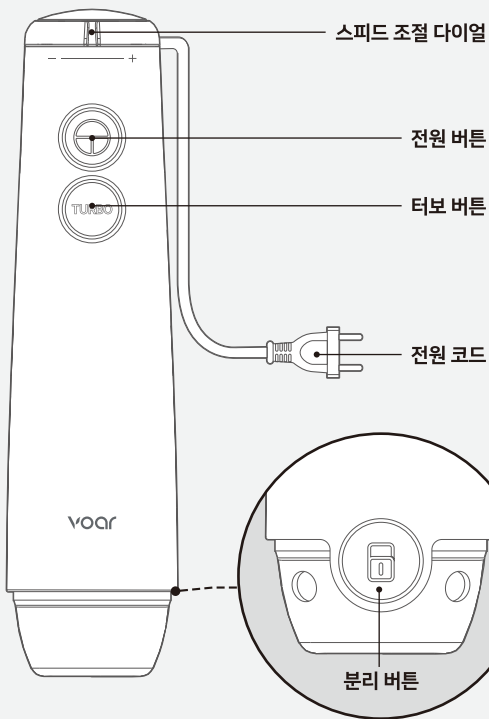


계량컵
커버



사용설명서

제품 명칭



사용 방법

사용 전 알아보기

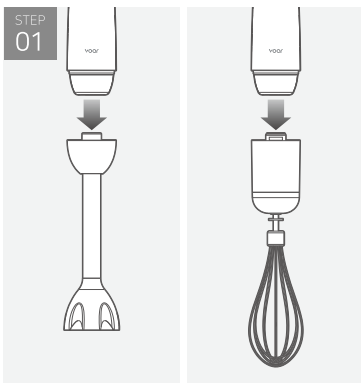
※ 제품을 사용하기 전에 사용 설명서를 주의 깊게 읽어 주십시오.

- 전기 사고를 방지하기 위해 제품 본체나 코드를 물이나 기타 액체에 담그거나 접촉하지 마십시오.
- 본체를 물이나 기타 액체에 떨어뜨렸을 경우에 반드시 코드를 뽑으신 후에 제품을 꺼내십시오.
- 보아르에서 제공한 액세서리 외 타사 제품의 액세서리를 사용하지 마십시오. 고장의 원인이 됩니다.
- 미 사용 시, 구성품을 분리 시, 청소할 시, 항상 전원 코드를 콘센트에서 빼 주십시오.
- 과도한 양의 재료를 넣고 사용 시 모터나 칼날 연결부의 고장의 원인이 됩니다.
- 사용 중 본체를 들어 올리거나, 다지기 커버를 분리하지 마십시오.
- 칼날은 매우 날카로우니 사용 시 주의하십시오.
- 날카로운 칼날을 다루거나, 용기에서 떨어낼 때, 세척할 때 주의하십시오.
- 얼음과 같이 딱딱한 재료에 제품을 사용하지 마십시오.
- 어린이, 노약자 또는 제품 사용법을 숙지하지 않은 사람이 사용하지 않도록 유의하십시오.
- 어린이들이 제품을 가지고 놀지 못하도록 지도해 주십시오.
- 뜨거운 액체류 등을 혼합 시, 재료가 튀거나 재료가 흘러서 화상이 입지 않도록 제공한 용기 외에 길고 큰 용기를 사용하거나, 적당량만 혼합하십시오.
- 본 제품은 가정용입니다. 상업용 및 영업용으로 제작되지 않았습니다.
- 당사 서비스센터의 수리기사 외에는 제품을 분해, 수리 및 개조하지 마십시오. 감전, 상해 및 화재의 원인이 되면, 서비스 센터를 이용하지 않고 외부 업체를 이용하거나 본인 스스로 제품 및 구성품을 임의로 분해, 조립하여 발생한 제품 고장과 안전, 상해 사고에 대하여 당사의 서비스와 보상을 받을 수 없습니다.

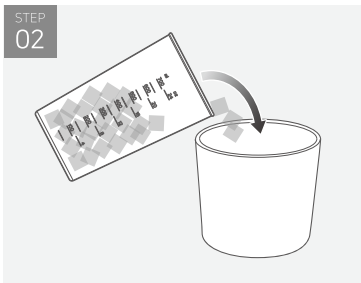
사용 방법

본체 사용 방법

- ※ 제품을 사용 전, 후 전원코드를 뽑아주십시오.
- ※ 제품을 평평하고 단단한 바닥에 설치해 주십시오.
- ※ 본 제품 사용 시 모터의 과열 방지를 위하여 일정 시간 사용 후 충분한 휴식시간을 가져 주십시오.
- ※ 제품을 처음 사용하기 전 음식물이 닿는 부분을 깨끗이 세척하여 완전히 건조 후 사용해 주십시오.



- 제품 본체에 블렌더 칼날 또는 거품기 연결 커버를 '딸깍' 소리가 나게 밀어서 조립하십시오.



- 계량컵을 사용하여 재료의 용량을 맞춘 후, 내용물을 용기에 옮겨 주십시오.

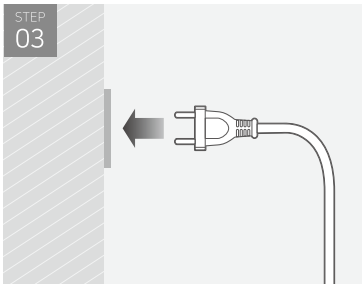
※ 계량컵은 계량용으로만 사용해 주십시오.

※ 재료는 2~3cm 크기로 깍둑썰기로 썰어서 넣어 주십시오.

※ 용기는 미포함 제품입니다.

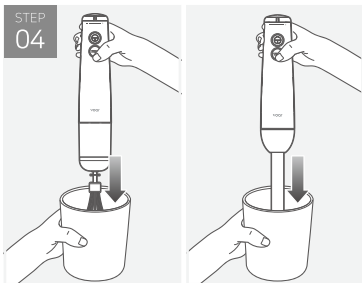
사용 방법

STEP
03



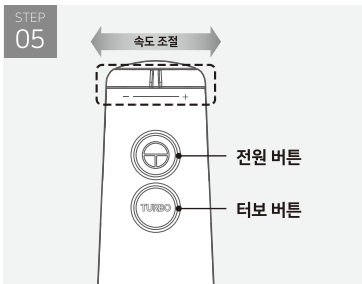
- 전원코드를 연결해 주십시오.

STEP
04



- 재료가 튀지 않도록 블렌더 칼날 또는 거품기를 재료 안쪽까지 넣어 주십시오.

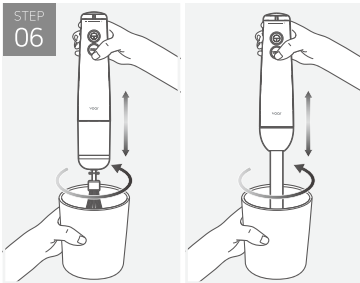
STEP
05



- 원하는 속도에 맞춰 다이얼을 조절 후 전원 버튼을 누르십시오. 터보 스위치를 누르면 최대 속도로 작동합니다.

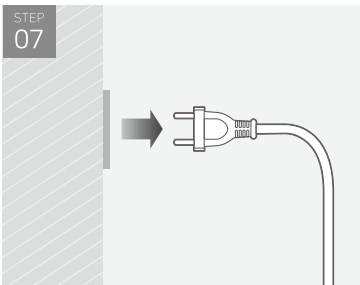
사용 방법

STEP
06



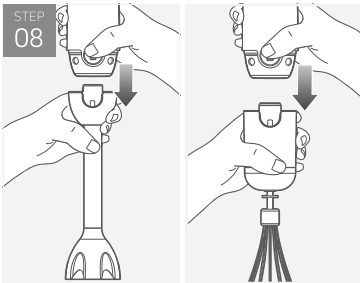
- 본체를 천천히 부드럽게 원으로 그리며, 위아래로 움직이면서 원하는 농도가 되도록 재료를 혼합하십시오.

STEP
07



- 재료 혼합이 끝나면, 전원 또는 터보 스위치에 손가락을 떼고, 전원을 끈 다음 본체의 전원코드를 분리하십시오.

STEP
08



- 분리 버튼을 누르고, 블렌더 칼날 또는 거품기 연결 커버를 분리하십시오.

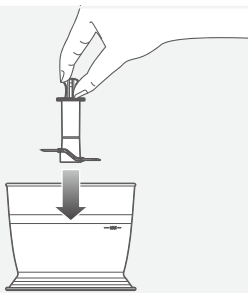
※ 항상 전원코드를 뽑고, 사용하십시오. 칼날 등이 날카롭습니다.

사용 방법

다지기 사용 방법

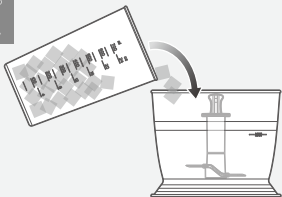
- ※ 제품을 사용 전, 후 전원코드를 뽑아주십시오.
- ※ 제품을 평평하고 단단한 바닥에 설치해 주십시오.
- ※ 칼날이 매우 크고 날카로우니 다지기 칼날을 다룰 때는 항상 조심하십시오.
다지기 칼날을 잡을 때는 가운데 플라스틱 봉을 잡으십시오.
- ※ 얼음, 냉동 제품, 단단한 씨앗이 있는 과일 등 단단한 식재료를 넣지 마십시오.
- ※ 반죽 재료 등을 넣어 반죽을 하지 마십시오. 본 제품은 다지기용 제품입니다.
- ※ 본 제품 사용 시 모터의 과열 방지를 위하여 일정 시간 사용 후 충분한 휴식시간을 가져 주십시오.
- ※ 제품을 처음 사용하기 전 음식물이 닿는 부분을 깨끗이 세척하여 완전히 건조 후 사용해 주십시오.

STEP
01



- 다지기 용기에 칼날을 그림과 같이 끼우십시오.
- 칼날을 잡을 때는 가운데 플라스틱 봉을 잡으십시오.

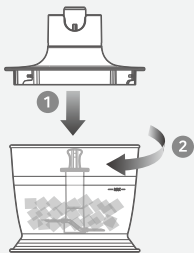
STEP
02



- 재료를 다지기 용기에 넣으십시오.
※ 재료는 2~3cm 크기로 깍둑썰기로 썰어서 Max 표시부까지 넣어 주십시오.

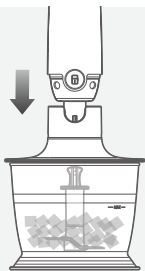
사용 방법

STEP
03



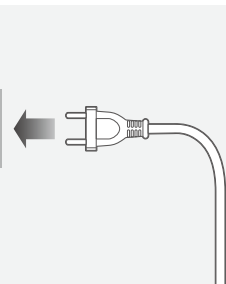
- 다지기 커버를 다지기 용기에 끼우고, 시계 방향으로 '딸깍' 소리가 날 때까지 돌려서 고정 하십시오.

STEP
04



- 본체를 다지기 커버에 '딸깍' 소리가 날 때까지 밀어서 조립 하십시오.

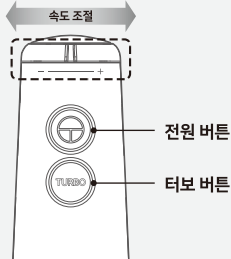
STEP
05



- 전원코드를 연결해 주십시오.

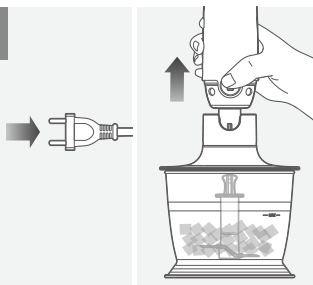
사용 방법

STEP
06



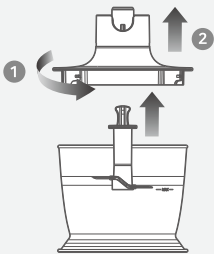
- 재료가 원하는 형태로 잘릴 때까지 다이얼과 전원 버튼, 터보 버튼을 사용하여 작동하십시오.

STEP
07



- 다지기가 끝나면, 전원 버튼 또는 터보 버튼에서 손가락을 떼고, 전원을 끈 다음 본체의 전원코드를 분리하십시오.
- 분리 버튼을 누르며, 커버와 본체를 분리하십시오.

STEP
08

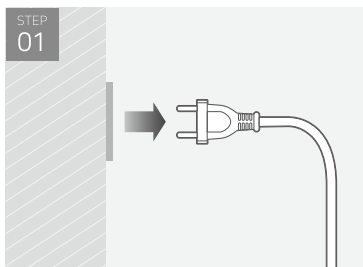


- 다지기 커버를 반시계 방향으로 돌려서, 조심스럽게 분리하십시오. 다지기 칼날은 가운데 플라스틱을 잡고 조심스럽게 분리하십시오.

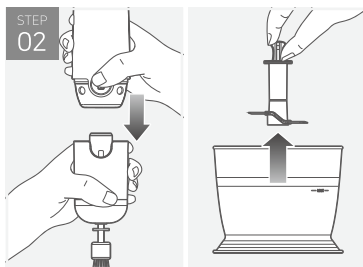
제품 보관 및 관리 방법

※ 블렌더 칼날과 다지기 칼날은 매우 날카롭습니다. 항상 조심해서 다루십시오.

※ 제품 사용 후마다 제품을 세척하십시오.



· 전원코드를 분리해 주십시오.



· 본체 분리 버튼을 눌러 구성품을 분리하고, 다지기 용기에서 다지기 칼날을 분리하십시오.



· 쉽게 세척할 수 있도록 사용 직후 미지근한 물로 행구십시오.

· 그림과 같이 특정 구성품과 부위는 물에 완전히 잠기지 않게 하십시오.

제품 보관 및 관리 방법

※ 아래 세척 방법 표를 참조하여 세척 하십시오.

구성품		물세척	식기세척기 사용
	거품기	가능	가능
	다지기 칼날	가능	가능
	다지기 용기	가능	가능
	다지기 커버 / 거품기 연결 커버	불가능	불가능
	계량컵	가능	가능
	계량컵 커버	가능	가능
	블렌더 칼날	불가능	불가능
	본체	불가능	불가능

STEP
04



- 식기세척기 및 물 세척이 불가능한 구성품들은 부드러운 천에 물을 적신 후 짝 짜 준 천으로 닦아주십시오.

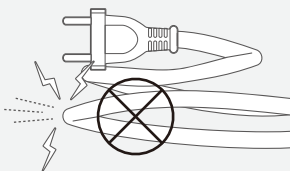
제품 보관 및 관리 방법

STEP
05



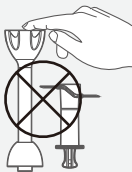
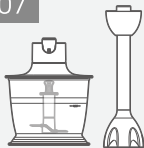
- 통풍이 잘되는 그늘에서 24시간 이상 완전히 건조시킨 후 사용하십시오.
- 물기가 남아있을 경우 부식이나 고장의 원인이 될 수 있습니다.

STEP
06



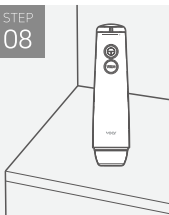
- 전원 코드는 본체에 느슨하게 말아서 보관하십시오.
- 전원 코드가 무리하게 구부러져 손상되지 않도록 주의하십시오. 전원코드가 손상되어 감전, 상해 또는 화재의 원인이 됩니다.

STEP
07



- 다지기 칼날은 다지기 용기 안에 조립하여 보관하십시오. 블렌더 칼날은 칼날이 아래가 가도록 놔두어 보관하십시오.
- 제품 손상 및 칼날 등 날카로운 부품에 의해 상해를 입을 수 있습니다.

STEP
08



- 직사광선 등을 피하고 서늘하고 그늘진 장소에 제품을 보관하십시오.

주의 사항

※ 제품을 사용하기 전에 [주의사항]을 반드시 숙지하고 올바르게 사용해 주세요.
사용자의 안전을 지키고, 재산상의 손해 등을 막기 위한 내용입니다.

안전을 위한 주의사항

- 본 제품은 가정용입니다. 상업용 및 영업용으로 사용하지 마세요.
- 제품 설명서에 명시된 용도 이외의 다른 용도로 사용하지 마세요.
- 반드시 칼날은 용기에 장착하여 다지기 커버를 덮고 보관 및 사용해 주십시오.
- 제품의 전원을 켜기 전 칼날과 용기, 커버, 본체가 제대로 결합되었는지 확인해 주십시오.
- 어린이, 노약자 또는 제품 사용법을 숙지하지 하지 않은 사람이 사용하지 않도록 유의하십시오. 감독 없이 어린이가 청소를 하거나 가지고 놀지 않도록 하십시오.
- 당사 서비스 센터의 수리기사 이외에는 제품을 분해, 수리 및 개조하지 마십시오. 감전, 상해 및 화재의 원인이 되며, 서비스 센터를 이용하지 않고 외부 업체를 이용하거나 본인 스스로 제품 및 구성품을 임의로 분해, 조립하여 발생한 제품 고장과 안전, 상해 사고에 대해서는 당사의 서비스와 보상을 받을 수 없습니다.
- 휘발성이 강한 시너, 아세톤, 세정제를 이용하여 제품의 표면이나 내부, 액세서리 등을 세척하지 마십시오. 제품의 변형 또는 하자가 발생할 수 있습니다.
- 제품을 평평하고 단단한 바닥에 설치해 주십시오.
- 제품을 고온(화기 근처, 직사광선 등) 또는 강한 자석, 인화성 폭발성 가스 주위에 두지 마십시오.
- 칼날 부분을 직접 만지지 말고, 가운데 플라스틱 부분을 잡으십시오.
- 포장재(비닐, 스티로폼, 라벨 등)는 어린이가 손대지 않도록 제거 후 사용해 주십시오. 포장재는 질식의 원인이 됩니다. (단, 전기용품 안전 스티커와 안전사항이 적힌 스티커는 항상 볼 수 있도록 제거하지 마십시오.)

주의 사항

※ 하기 표기되어 있는 안전 관련 주의 사항은 제품을 안전하고 정확하게 사용하여 예기치 못한 위험이나 손해를 사전에 방지하기 위한 것입니다. 제품 사용 전 반드시 읽고 제품을 올바르게 사용해 주십시오.

전원에 관한 주의사항

- 전원 코드 등이 손상된 경우 고객센터에 문의해 주십시오.
- 전원 코드를 뽑을 때는 전원코드를 당기지 마시고 플러그를 잡고 분리해 주십시오.
- 전원은 반드시 220V/60Hz에서만 사용하십시오.
- 한 개의 콘센트에 여러 개의 전원 플러그를 동시에 꽂아 사용하지 마십시오.
- 전원 코드 위에 무거운 물건을 올려놓거나 코드가 제품 바닥에 눌리지 않도록 주의해 주십시오.
- 날카로운 모서리에 전원 코드를 당겨지지 않도록 하십시오.
- 젖은 손으로 전원 코드를 연결하거나 분리하지 마세요. 감전의 위험이 있습니다.
- 부속품을 조립, 분리하기 전에는 본체의 전원을 먼저 끄고 사용해 주십시오.
- 제품을 사용하지 않을 때에는 전원 공급 장치를 분리해 주십시오.
- 제품 내부 및 전원 코드에 이물질이 묻지 않도록 사용해 주십시오. 제품 고장의 원인이 됩니다.
- 감전 화재 및 상해의 위험이 있으니 본체, 전원코드는 절대 물 또는 기타 액체에 절대 담그지 마십시오.
- 화재 및 폭발의 위험이 있으니 제품은 직사광선 등의 열원을 피해 보관하고 가연성 혹은 인화성 물질을 가까이 두지 마십시오.
- 제품에 이상 진동, 이상 소음이 발생하면 고객센터로 문의하여 주십시오.
- 당사 서비스 센터의 수리기사 이외에는 제품을 분해, 수리 및 개조하지 마십시오. 감전, 상해 및 화재의 원인이 되며, 서비스 센터를 이용하지 않고 외부 업체를 이용하거나 본인 스스로 제품 및 구성품을 임의로 분해, 조립하여 발생한 제품 고장과 안전, 상해 사고에 대해서는 당사의 서비스와 보상을 받을 수 없습니다.

주의 사항

※ 하기 표기되어 있는 안전 관련 주의 사항은 제품을 안전하고 정확하게 사용하여 예기치 못한 위험이나 손해를 사전에 방지하기 위한 것입니다. 제품 사용 전 반드시 읽고 제품을 올바르게 사용해 주십시오.

사용중에 관한 주의사항

- 제품을 사용하기 전 구성품을 확인하고, 음식물이 접촉하는 부분을 깨끗이 세척 후 사용해 주십시오.
- 제품 보호를 위해 내용물이 없는 상태에서 공회전 하지 마십시오.
- 적정 용량 외에 사용을 금지합니다.
- 많은 양의 재료를 사용할 경우 반드시 적정 용량을 준수하여 나누어 사용해 주십시오.
- 반드시 다지기 칼날은 용기에 장착하여 다지기 커버를 덮고 사용해 주십시오. 블렌더 칼날은 반드시 아래를 향한 후 재료 안에서 사용해 주십시오.
- 제품 작동 중 용기 내부 또는 칼날 봉에 손을 넣거나 대지 마십시오.
- 제품 작동 중에 절대로 본체를 들어 올리거나 용기 뚜껑을 열지 마십시오.
- 적정 용량 외에 사용을 금지합니다. 많은 양의 재료를 사용할 경우 반드시 적정 용량을 준수하여 나누어 사용해 주십시오.
- 작동 중 용기의 벽, 칼날 또는 블렌더의 칼날에 식재료를 때어낼 경우 반드시 전원 코드를 뽑은 후 본체와 용기를 분리한 후에 시행해 주십시오.
- 부피가 큰 재료는 2~3cm로 깎둑썰기 등으로 썰어서 넣어주십시오.
- 얼음, 뼈, 단단한 씨앗, 냉동육, 쌀 등 딱딱한 재료는 사용을 금지합니다.
- 밀가루 반죽 등에 사용을 금지합니다.
- 용기에 뜨거운 액체(식자재)를 사용할 때, 갑작스러운 증기로 인하여, 화상이 발생할 수 있으니, 뜨거운 재료 사용은 권장하지 않습니다.
- 용기를 장시간 보관 용기로 사용하지 마십시오.
- 용기를 전자레인지에 가열하거나 절대 불에 직접 가열하여 사용하지 마십시오.

주의 사항

- 어린이가 혼자 제품을 사용, 청소, 정비를 하지 않도록 하십시오.
- 아이들이 제품을 가지고 놀지 못하도록 어린이 손에 닿지 않는 곳에 보관해 주십시오.
- 세척 시 특정 부분에 물이 들어가지 않도록 주의해 주십시오.
- 세척 시 세척 방법 표를 참고하여 세척하여 주십시오.
- 제품을 물 외에 다른 액체(알코올, 시너 등)로 닦거나 헹구지 마십시오.
- 칼날 세척 시 칼날이 날카로우니 반드시 주의하여 세척하여 주십시오.
- 블렌더 칼날은 전원코드가 콘센트에 제거되고, 본체와 분리한 상태에서 세척하십시오.
- 다지기 칼날은 용기에서 분리된 후 세척하여 주십시오.
- 본 제품 사용 시 모터의 과열 방지를 위하여 일정 시간 사용 후 충분한 휴식시간을 가져 주십시오.
- 본체가 뜨거워지는 경우 전원 코드를 분리하고 20분 이상 충분히 냉각 후 재사용 해 주십시오.
- 제품 장시간 사용하지 않을 경우 전원 코드를 뽑아 주십시오.

폐기 지침

제품 패키지의 분리배출 기호를 확인하여 분리배출해 주십시오.

※ 분리배출방법은 각 지자체의 분리배출방법을 참고하여 주십시오.

⚠️ 잠깐! 고객센터에 문의하시기 전에 한 번 더 확인해 주세요.

- 제품 사용에 익숙하지 않거나 사소한 원인으로 제품이 정상적으로 작동하지 않을 수 있습니다. 이러한 경우 고장이 아니며, 간단한 점검을 통하여 해결할 수 있습니다.
- 다음 항목을 점검한 후에도 문제가 해결되지 않으면 고객센터로 문의하여 주세요.

증상	점검 사항
제품이 동작하지 않습니다.	본체와 부속품들이 중심축에 정확하게 조립되어 있는지 확인해 주십시오.
	전원코드가 손상되지 않았는지 확인해 주시고, 손상 시 서비스 센터로 문의하십시오.
	정격 전압에 맞는지 확인해 주십시오.
사용 중에 제품이 멈춥니다.	220V 정격 전압이 맞는지 확인해 주십시오.
	장기간 작동 시 모터가 과열되어 전원이 자동으로 차단될 수 있습니다. 20~30분 정도 휴식 후 다시 사용해 주십시오.
	재료의 양을 조절하거나, 2~3cm로 잘라서 넣어 주십시오.
	딱딱한 재료가 칼날부에 끼었을 수 있습니다. 전원,터보 스위치를 떼고, 전원코드를 뽑고, 부속품을 분리 후 칼날 움직임을 막는 재료를 제거하십시오.
작동시 타는 냄새가 나요.	처음 사용 시 모터의 특성상 약간의 냄새가 날 수 있으니 이는 정상적인 현상입니다.
	장시간 작동 시 모터 과열로 인하여 냄새가 날 수 있습니다. 적정 사용 시간을 확인 후 사용해 주십시오.
모터소리가 나는데 칼날이 돌아가지 않습니다.	사용 후 깨끗한 세척을 하지 않거나 장시간 사용을 하지 않아 음식 찌꺼기가 굳어 돌아가지 않는 현상입니다. 블렌더 칼날, 다지기 용기 및 칼날은 미지근한 물에 30~60분 정도 담근 후 맑은 물에 돌려주십시오.

제품 사양

상품명	보아르 에이블 워너쿡
모델명	VMX-003BK
정격	220-240V~, 50/60Hz, 1000W
크기	55.8 x 55.8 x 215 (mm)
무게	0.6kg (본체)
용기 용량	다지기 용기 (Max - 450ml), 계량컵 (Max - 700ml)
재질	고무제, 폴리프로필렌, 스테인레스, 폴리아세탈, 아크릴로니트릴-스티렌 공중합체, 아크릴로니트릴-부타디엔-스티렌 공중합체, 폴리스티렌, 폴리에틸렌
전원 코드	1.2M

※ 제품 성능 개선을 위하여 약간의 규격 변동이 있을 수 있습니다.

회사 정보

수입원	오아 주식회사
주소	서울시 서초구 효령로46길 97
A/S 및 제품문의	1661 - 4555
제품 보증기간	구매일로부터 1년이며, 택배비는 고객님 부담입니다. (단, 보증기간 이내에도 소비자 과실로 인한 수리 사유 시 유상 A/S만 가능합니다. / 택배비 별도)
홈페이지	www.oa-world.com



오아 주식회사

서울시 서초구 효령로46길 97
A/S 및 제품문의 : 1661-4555
www.oa-world.com