



# CLEAN BOTTLE

오아 | 클린보틀 핸디무선청소기



오아 제품을 구입해 주셔서 감사합니다.  
본 사용 설명서를 충분히 숙지 후 사용하시고, 찾기 쉬운 곳에 보관하십시오.

## 안전을 위한 주의사항

### ※ 꼭 확인하세요 ※

제품을 사용하기 전 다음 안전을 위한 주의사항을 잘 읽으신 후 제품을 올바르게 사용하여 주십시오.

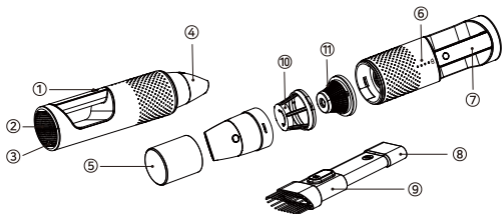
- 본래의 사용목적 및 사용설명서에 설명되어 있는 방식으로만 제품을 사용하세요.
- 제조자 권장 액세서리만 사용하세요.
- 사용설명서에 맞게 사용해 주세요. 여타의 목적으로 사용할 경우에는 제조자의 보증이 적용되지 않습니다.
- 이 기기는 신체적, 감각적, 정신적 능력에 문제가 있거나 경험 및 지식이 부족한 사람(어린이 포함)이 쓰는 용도로 제작되지 않았습니다. 기기 사용과 관련하여 안전에 책임이 있는 사람의 감독 또는 지시에 따라 사용해야 합니다. 어린이나 유아가 사용하지 않도록 하십시오.

## 사용 시 주의사항

**⚠ 경고-사망이나 중상 등의 커다란 위험을 초래할 수 있습니다. 반드시 지켜주세요.**

- 가연성 가스, 인화성 물질, 열기구와 가까운 곳에 설치하거나 촛불, 담뱃불 등을 제품위에 올려 놓지 마십시오. 난방기와 TV 등 전기 제품위에 두지 마십시오. (화재의 위험이 있습니다.)
- 제품을 절대 물에 담그지 마십시오. 전원 부분에 물이 들어갈 경우 즉시 사용을 중단하시고, 당사 고객센터를 통해 수리 받으시기 바랍니다. (고장의 원인 및 감전, 화재의 위험이 있습니다.)
- 경사진 곳에 제품을 설치하지 마십시오. 제품에 무리하게 힘을 가하거나 심한 충격을 주지 마시고, 떨어뜨리지 마십시오. (고장, 파손, 감전, 화재, 화상의 원인이 됩니다.)
- DC 5V / 2A 어댑터 또는 충전기를 사용하여 기기를 충전해 주십시오. (9V의 고속충전기를 사용시 고장의 원인이 됩니다.)
- 사용 중 공기 배출구를 막지 마십시오. (제품 발열 및 고장의 원인이 됩니다.)
- 제품의 배터리 부위를 장시간 햇빛에 노출 시 화재의 위험이 있으니 주의하십시오.
- 본 제품은 건식용 제품으로 물 및 기타 액체를 청소하기 위해 사용하지 마십시오. (고장의 원인 및 감전, 화재의 위험이 있습니다.)

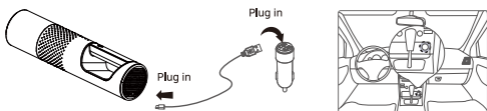
## 제품의 명칭



- |              |           |
|--------------|-----------|
| ① 전원 버튼      | ⑦ 손잡이     |
| ② 공기 배출부     | ⑧ 2in1브러시 |
| ③ 충전단자       | ⑨ 브러시 헤드  |
| ④ 흡입구/먼지통    | ⑩ 여과망     |
| ⑤ 먼지통 뚜껑     | ⑪ 헤파필터    |
| ⑥ 배터리 잔량 표시등 |           |

## 제품 사용방법

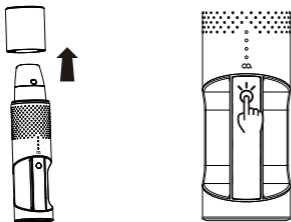
1. 제품을 사용 전 충분한 충전을 해 주십시오.
  2. 배터리 잔량 표시등의 개수로 배터리의 잔량을 확인 할 수 있습니다.
    - : 배터리 잔량이 0~25% 상태입니다. 충전 후 사용 권장드립니다.
    - : 배터리 잔량이 25~50% 상태입니다.
    - : 배터리 잔량이 50~75% 상태입니다.
    - : 배터리 잔량이 75~100% 상태입니다.
- 충전 케이블을 분리 후 약 5초 후 배터리 잔량 표시등이 꺼지면 사용해 주세요.



※ 충전은 5V 2A의 충전기를 사용하여 주십시오.

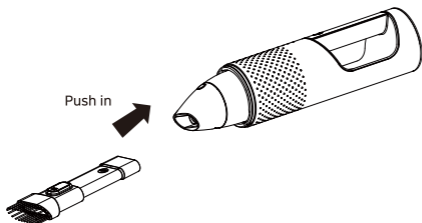
(9V의 고속충전기를 사용시 고장의 원인이 됩니다.)

1. 제품을 충전하기 위해 케이블을 충전단자에 연결하십시오.
2. USB 부위를 충전기 / 어댑터로 연결하십시오.
3. 차량의 시거잭 연결부위에 충전기 및 어댑터를 연결하십시오.

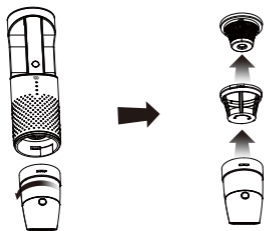


1. 사용하기 전에 먼지통 뚜껑을 분리하십시오.
2. 전원 버튼을 2초간 길게 누르면 기기가 동작합니다.

## 사용방법



1. 제품 구성품 중 2in1브러시를 사용하면 틈새를 보다 쉽게 청소할 수 있습니다. 또한 흡집이 생기기 쉬운 부위를 브러시로 청소하기 쉽게 도와줍니다.
2. 2in1브러시를 그림과 같이 표시 방향으로 연결을 합니다.



정기적으로 먼지통을 비우고 청소해야 합니다.

1. 먼지통 몸체를 돌려 먼지통을 엽니다.
2. 먼지통에서 2중 여과 헤파필터를 분리 하십시오.
3. 여과망을 돌려 헤파필터를 분리합니다.
4. 여과망 및 헤파필터를 물로 청소 후 최소 24시간 충분히 건조 후 사용하십시오.
5. 조립은 분해의 역순으로 하십시오.

※ 참고 : 제품 사용량에 따라 6개월마다 헤파필터를 교체 하여 최상의 성능을 유지 하는것이 좋습니다.

## 제품 사양

제품명 : 오아 클린보틀

모델명 : OA-CL002

크기 : 73 x 73 x 305 (mm)

무게 : 703g

재질 : ABS, AL

정격 : DC 5V, 2A / 10W

배터리용량 : DC 7.4V, 2500mAh, 18.5Wh

충전시간 : 2.5시간 (5V / 2A 의 어댑터 사용기준)

사용시간 : 12분

흡입력 : 6.5kPa

먼지통 용량 : 120ml

구성품 : 본품, 2in1노즐, USB-C 케이블, 사용설명서

A/S 및 제품문의 : 1661-4555

아래의 항목을 통하여 간단한 문제를 해결하고, 고장 유무를 판단할 수 있습니다.  
확인하신 후 제품 사용 시 불편을 줄여보세요.

증상	
제품이 작동하지 않습니다.	
원인	해결방법
제품이 충분히 충전되어 있습니까?	제품을 충전 후 사용하십시오.
5V 2A의 충전기가 연결되었나요?	권장 드리는 정격입력을 사용하십시오.
증상	
제품의 흡입력이 많이 떨어집니다.	
원인	해결방법
먼지통에 먼지가 많이 있나요?	먼지통을 비우고 사용하십시오.
필터에 이물질이 많이 묻어 있나요?	필터를 청소 후 사용하십시오.
필터가 올바르게 삽입이 되었나요?	필터를 분해 후 재장착하십시오.

## 폐기 지침

제품 패키지의 분리배출 기호를 확인하여 분리배출해 주십시오.

※ 분리배출방법은 각 지자체의 분리배출방법을 참고하여 주십시오.



## 오아 주식회사

서울시 서초구 효령로46길 97

A/S 및 제품문의 : 1661-4555

[www.oa-world.com](http://www.oa-world.com)