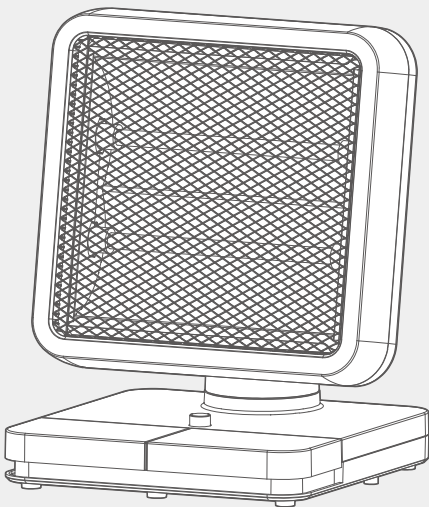


스퀘어미니 발난로



FOOT TOUCH SQUARE HEATER



오아 제품을 구매해 주셔서 감사합니다.

본 사용설명서를 충분히 숙지 후 제품을 사용하시고, 찾기 쉬운 곳에 보관하십시오.

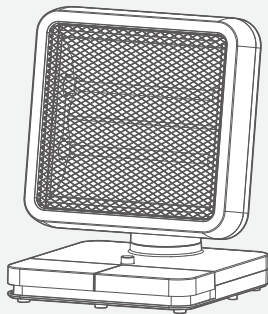
스퀘어미니 발난로

오아 | OHT-016WH, OHT-016BE

목차

제품 구성	01
제품 명칭	02
사용 방법	03
제품 보관 및 관리 방법	04
주의 사항	05
FAQ	06
제품 사양, 회사 정보	07
폐기 지침	08

제품 구성

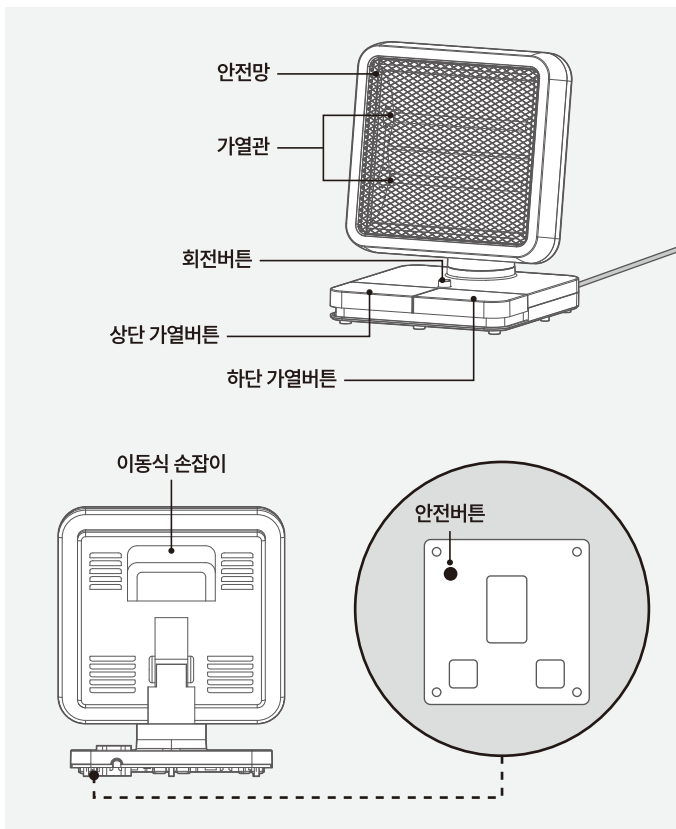


본품



설명서

제품 명칭



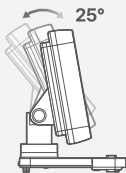
사용 방법

STEP
01



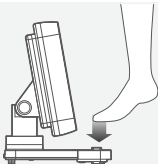
- 제품을 평평한 곳에 놓고 전원을 연결해 주십시오.

STEP
02



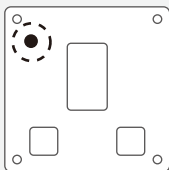
- 원하는 상하각도 조절(25°)을 해주십시오.

STEP
03



- 회전, 상단 가열, 하단 가열 버튼으로 동작해 주십시오.

[안전버튼]

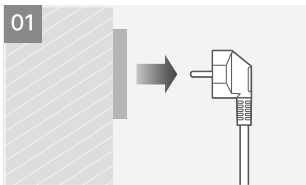


- 제품이 동작 중 쓰러지면 안전버튼이 작동하여 화재를 방지하기 위해 자동으로 꺼집니다.
- 다시 동작을 위해서는 제품을 올바르게 세운 후 동작해 주시기 바랍니다.

제품 보관 및 관리 방법

* 기기를 청소하기 전에 반드시 제품의 전원을 끄고, 플러그를 분리한 후 제품이 완전히 식은 뒤에 청소 및 이동해 주시기 바랍니다.

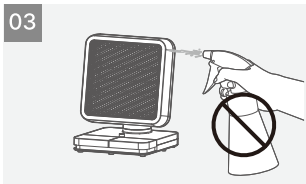
- 세척 방법



제품의 전원을 끄고 플러그를 분리해 주세요.



제품이 완전히 식은 후에 마른 헝겊을 사용하여 닦아주세요.



세척 시 물세제, 연마제, 알코올 및 가솔린 등을 사용하지 마십시오.



제품 보관 시 청소 후 세척 후 직사광선이 닿지 않고 통풍이 잘 되는 곳에 보관해 주세요.

* 반사판 및 가열관에 이물질이 묻었을 경우 청소솔, 칫솔 등을 이용하여 안전망 사이를 가볍게 청소해 주세요. 강한 힘을 가할 경우 파손의 위험이 있으니 주의해 주세요.

* 오염이 심할 경우 물티슈 등으로 이용하여 가볍게 닦아주세요.

주의 사항

※ 제품을 사용하기 전 아래의 설명과 주의사항을 꼭 숙지하여 주십시오.

- 본 제품은 콘센트 바로 아래 위치에 설치하지 마십시오.
- 본 제품은 신체, 감각, 정신 능력이 결여되어 있거나 경험과 지식이 부족하여 감독이나 지시 없이 안전하게 기기를 사용할 수 없는 사람(어린이 포함)이 사용하지 않도록 주의하여 주십시오.
- 유아 및 어린이가 기기를 가지고 놀지 않도록 감독 및 지도하여 주십시오.
- 전원코드나 제품이 파손된 경우에는 위험요소를 피하기 위하여, 사용을 중단하고 구입처 또는 고객센터에 문의하여 교체 혹은 수리를 받고 제품을 사용하십시오.
- 제품을 임의로 분해하거나, 수리, 개조하지 마십시오. 부상의 위험이 발생할 수 있으며, A/S에 제한이 있거나 유상으로 진행될 수 있습니다.
- 제품의 정격을 확인하여 동일 전압을 연결하여 주십시오.
- 전원코드 케이블에 자상, 파손, 매듭이 생기지 않도록 주의하고 전원코드 위에 무거운 물건이나 날카로운 물건을 놓지 않도록 주의하여 주십시오.
- 제품 작동 시 안전망을 만지지 마십시오, 부상의 우려가 있습니다.
- 본 제품은 방수 제품이 아닙니다. 수영장, 목욕탕, 샤워실 주변에서는 사용하지 마십시오.
- 커튼이나 벽, 기타 인화성 물질이 가까운 곳에서 사용하지 마십시오.
- 본 제품은 실내 온도를 제어하는 장치가 없습니다. 상시 관리하는 사람이 없고, 실내를 떠날 수 없는 사람이 있는 좁은 실내에서는 이 난방기를 사용하지 마십시오.
- 과열 방지를 위하여 난방기를 이불이나 천으로 덮지 마십시오.

FAQ

증상	점검사항
전원이 켜지지 않습니다.	전원 플러그를 올바르게 연결해 주십시오.
	제품이 기울어지거나 균형이 안 맞을 경우 안전버튼이 작동되어 전원이 차단됩니다. 제품을 평평한 바닥에 설치 해주십시오.
냄새가 납니다.	석영관 램프 혹은 반사판, 안전망에 이물질이 묻어 있는지 확인해 주십시오.
	처음 사용 시 잠깐 냄새가 날 수 있습니다.

제품 사양

제품명	전기스토브
상품명	오아 스퀘어 미니 발난로
모델명	OHT-016BE, OHT-016WH
크기	235 × 210 × 290 (mm)
무게	1.2kg
정격 입력	AC 220V, 60Hz, 600W

회사 정보

수입원	오아 주식회사
주소	서울시 서초구 효령로46길 97
A/S 및 제품문의	1661 - 4555
제품 보증기간	구매일로부터 1년이며, 택배비는 고객님 부담입니다. (단, 보증기간 이내에도 소비자 과실로 인한 수리사유 시 유상 A/S만 가능합니다. / 택배비 별도)
홈페이지	www.oa-world.com

폐기 지침

표시 기호	표시 재질	배출 방법
	종이	테이프,택배 송장 등 제거 후 접어서 종이류로 배출
	PET, HDPE, LDPE, PP, PS, OTHER (바이오 계열)	플라스틱으로 배출 스티로폼은 스티로폼으로 배출 * 바이오 계열은 종량제 배출
	PET, HDPE, LDPE, PP, PS, OTHER (바이오 계열)	비닐로 배출 * 바이오 계열은 종량제 배출
	-	각 지자체에 따라 재활용 지침이 다름으로 각 지자체의 소형가전 폐기 지침 확인 후 배출
	도포, 첩합 등	종량제 배출

* 표시 기호 또는 표시 재질을 확인 후 배출 방법을 참조하여 분리 배출해주세요.



oa-mall.co.kr

오아에서 원하시는
상품을 찾아보세요



오아 주식회사

주소 서울시 서초구 효령로46길 97

A/S 및 제품문의 1661-4555

홈페이지 www.oa-world.com

Copyright 2022. OA Co., Ltd. All right reserved.

본 사용설명서의 콘텐츠 저작권은 오아에 있으므로 무단 사용을 금지합니다.